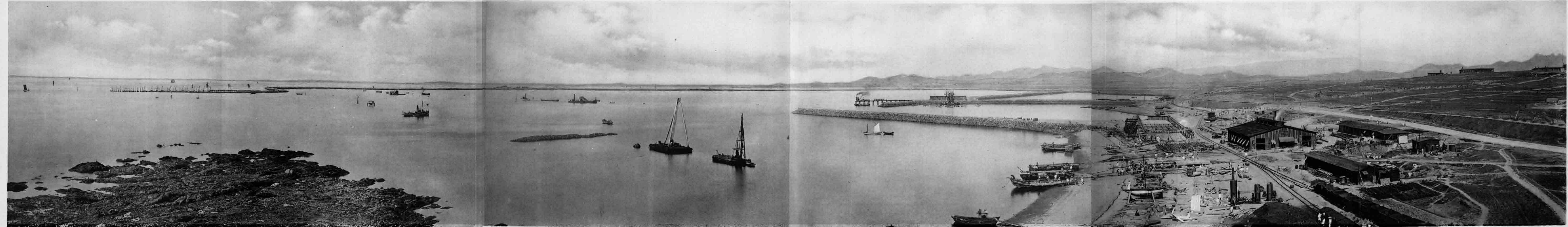


Großer Hafen.

(Vergl. Anlage 2 und 3.)

Anlage 7.



Westerdamm.

Verbindungsdamm.
Belastete Probepfähle. Bagger.

Hafeninsel.
Bagger.
Quermole im Bau.

Nord-Ost-Damm.

Ladebrücke

Nordwestl. Abschlussdamm.

Schrägdamm.
Aufzufüllendes Terrain.

Werkplatz zur Herstellung
von Eisenbetonspundbohlen.

Reparatur-Werkstatt für
Hafenbau.

Prinz Heinrich-Berge.
Schantung-Eisenbahn.