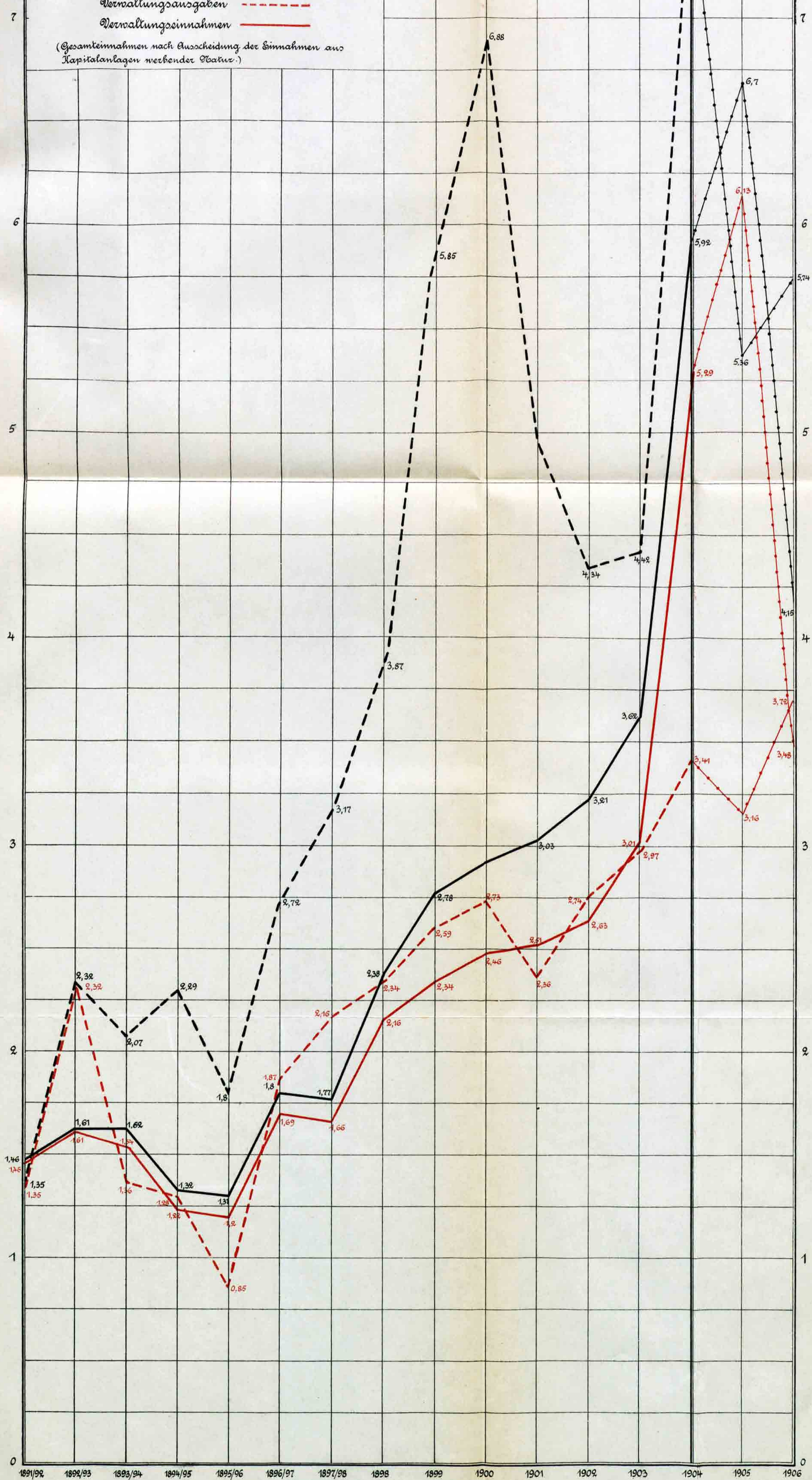


Deutsch-Ostafrika

1891/92 - 1906.

Gesamtausgaben (ohne Zinsrücklagen)
 Gesamteinnahmen
 Verwaltungsausgaben
 Verwaltungseinnahmen

(Gesamteinnahmen nach Ausscheidung der Einnahmen aus Kapitalanlagen verbender Natur.)



Statoschätzungen

Millionen Mark

Millionen Mark