

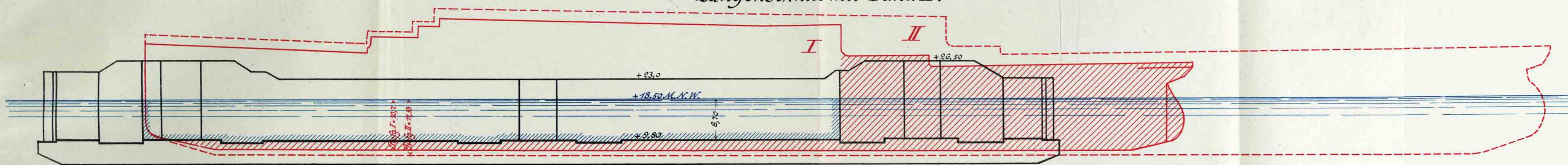
Kaiser Wilhelm-Kanal.
Entwurf zur Erweiterung.

Alte Brunsbütteler Schleuse

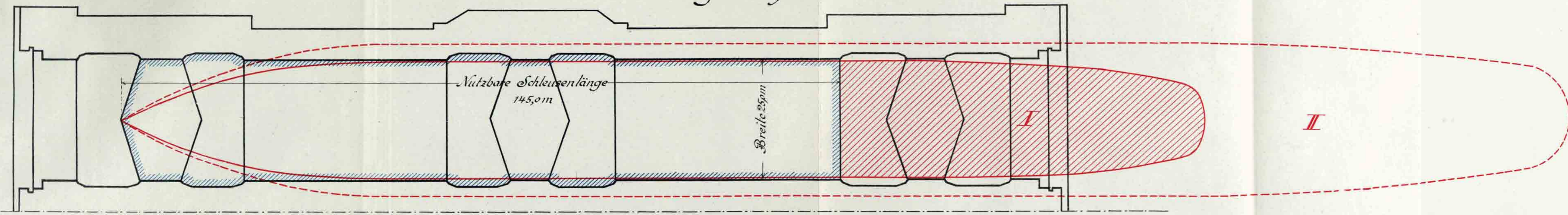
mit

- I. Neubau der Hamburg - Amerika - Linie № 391 (Länge 224 m, Breite 24,48 m, Tiefgang 10,70 m)
- II. Handelsschiff der Zukunft (Länge 300 m, Breite 32 m, Tiefgang 11,58 m)
- III. Entwurf Guljajeff zu neuem Linienschiff von 35 m Breite.

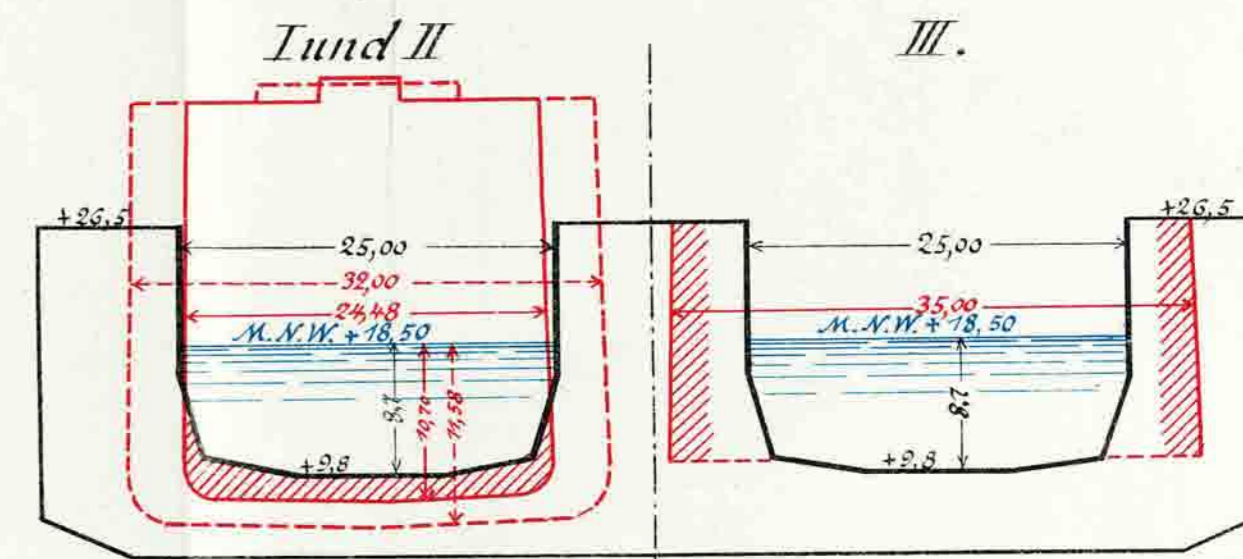
Längenschnitt mit I und II.



Grundriss mit I und II.



Querschnitt mit



1:500.

